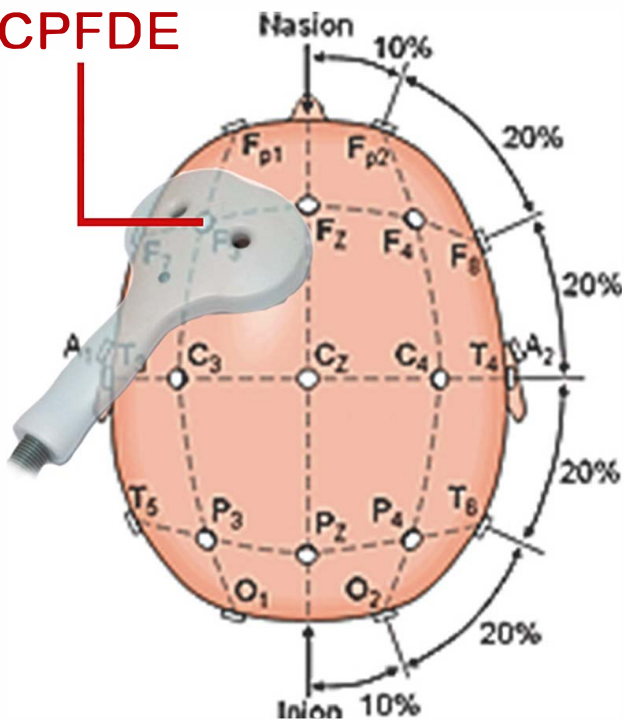
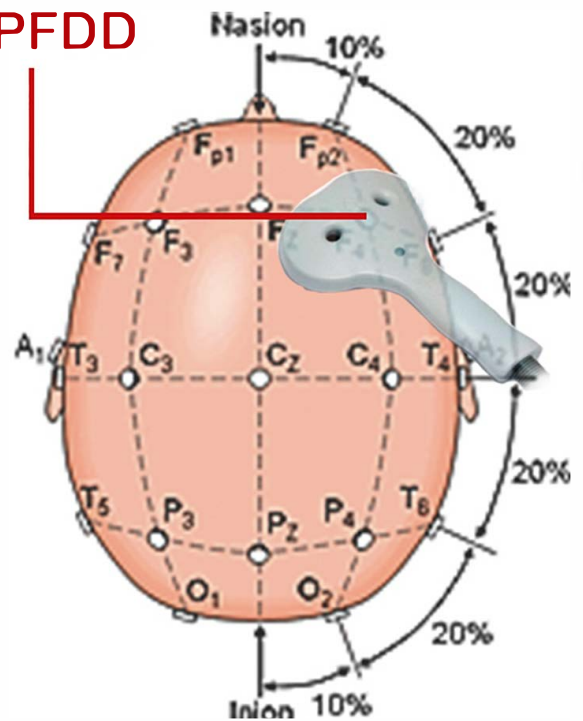


Posicionamento de bobinas:

CPFDE

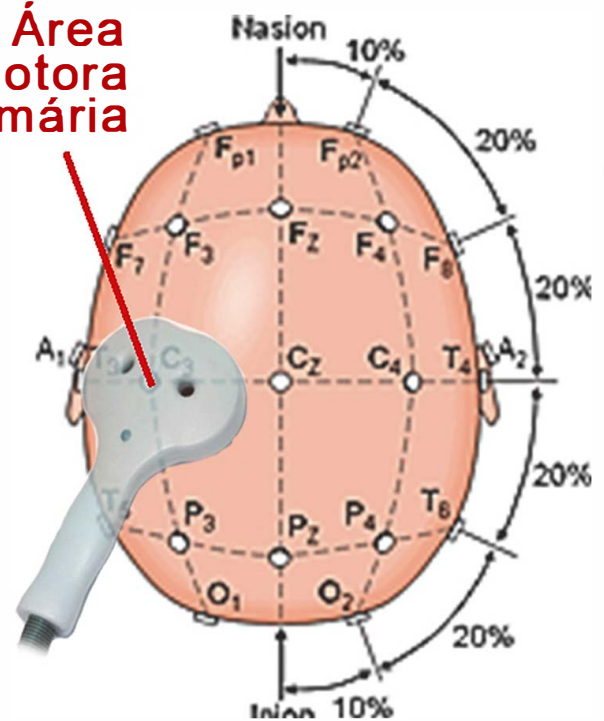
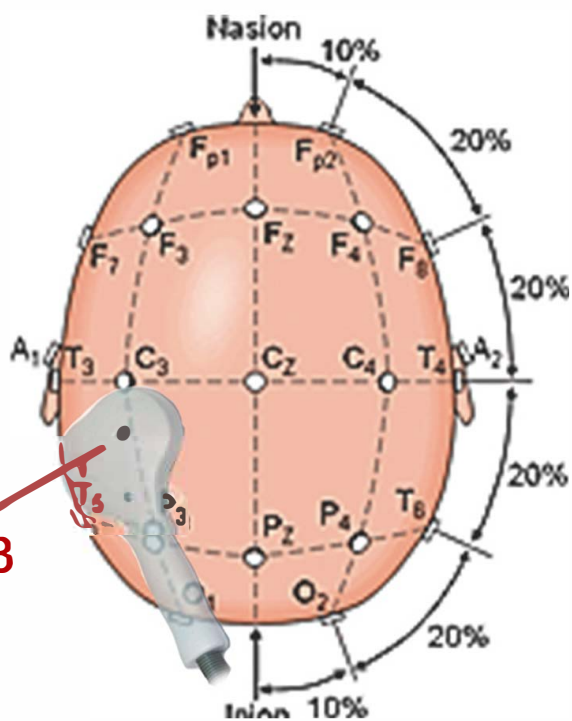


CPFDD



Área Motora Primária

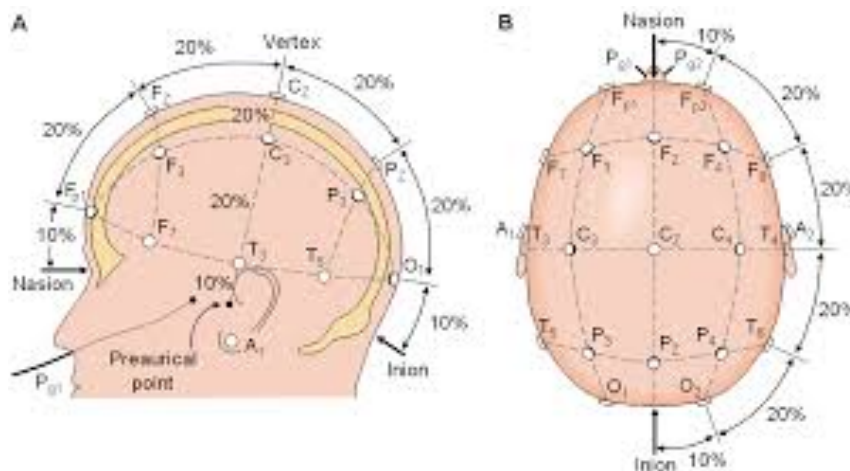
TP3



Posicionamento correto das bobinas deve ser com angulação de 45 graus

Como localizar os pontos alvo para o tratamento com a técnica de EMTr de Estimulação Magnética Transcraniana repetitiva

- 1) Faça a medida total entre o nasion e oinion, calcule e anote quanto é 10% e 20% dessa distância e marque sobre a touca : O ponto médio e os 2 pontos a 10% da distância acima do nasion e inicion (Fpz e Oz)
- 2) Faça a medida da distância coronal total, entre ambos tragus, calcule e anote quanto é 10% e 20% dessa distância e marque sobre a touca : O ponto médio e os 2 pontos a 10% da distância acima dos tragus (T3 e T4)
- 3) O ponto Cz, você consegue com o cruzamento do ponto médio da linha coronal e ponto médio da linha sagital .
Marque também Fz e Pz a 20% da distância sagital, conforme as figuras abaixo.



- 4) Agora , desenhe a a circunferência cefálica passando pelos pontos T3, T4, Fpz e Oz. Calcule o valor de 10% e 20% da semi-circunferência - a distância entre Fpz e Oz- e marque, conforme a figura de posicionamento de bobinas da primeira página , os pontos FP1, F7, T5 e O1
- 5) Anote o C3, 20% da distância coronal abaixo de Cz
- 6) Anote o F3, a meio caminho entre F7 e Fz.
- 7) Anote o P3, a meio caminho entre T5 e Pz.
- 8) O ponto , TP3 fica a meio caminho entre T3 e P3.
- 9) A área motora suplementar (SMA) fica 15% da distância sagital adiante de Cz.